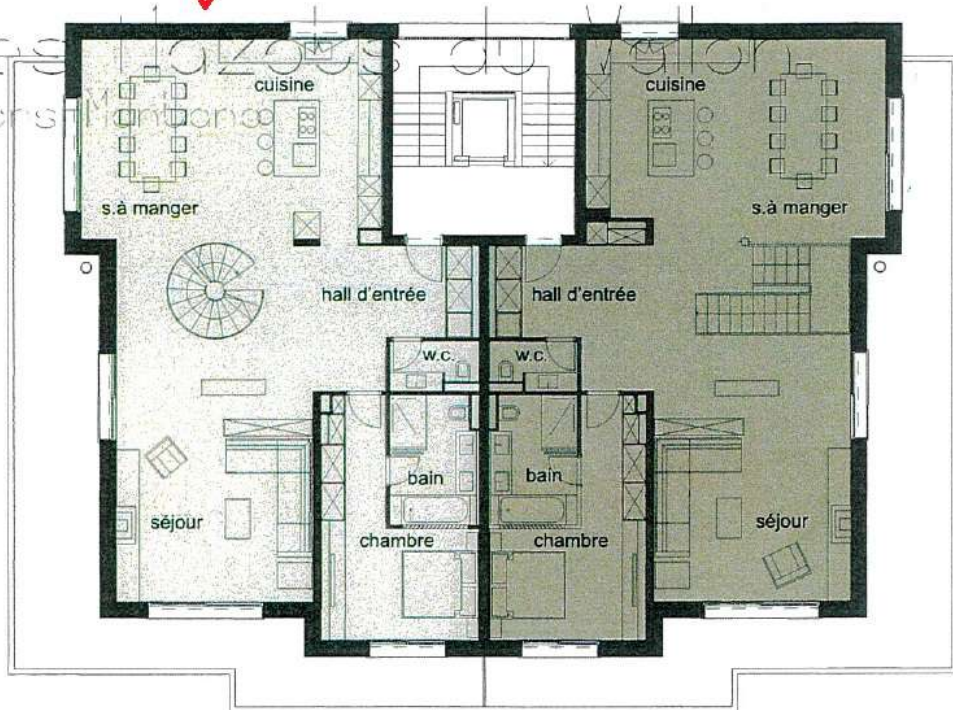




## 1 er étage



### 2 appartements duplex

#### 1er étage

- \* Salon avec cheminée ~37 m<sup>2</sup>
- \* Cuisine ouverte sur salle à manger ~40 m<sup>2</sup>
- \* Chambre master, dressing, salle de bain
- \* WC visiteur
- \* 2 balcons ~37 m<sup>2</sup>

#### 2ème étage

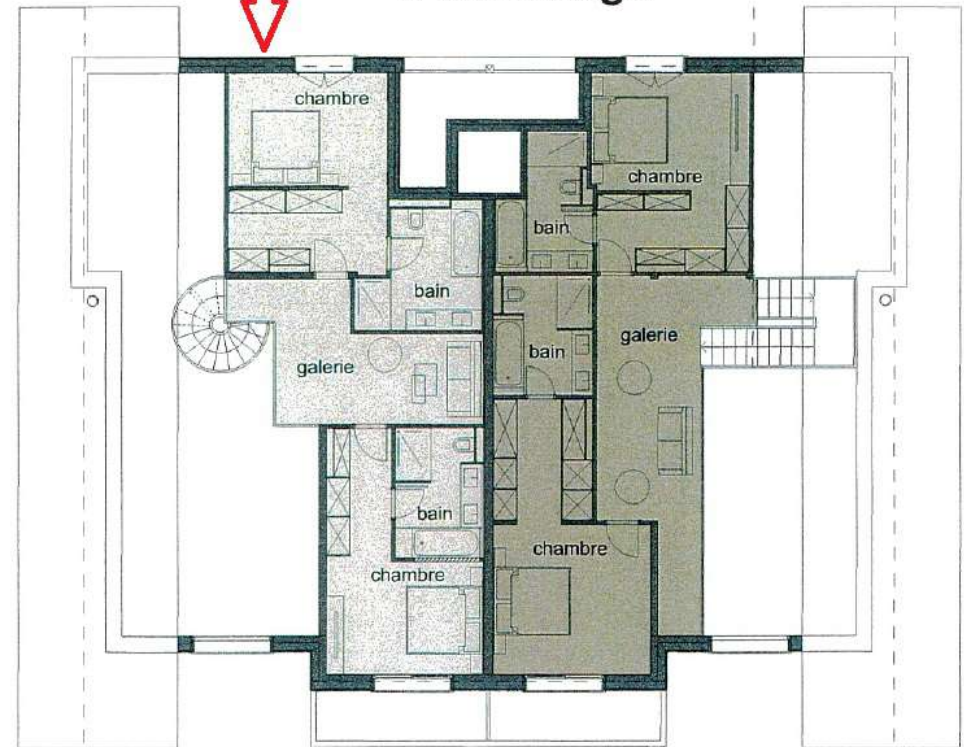
- \* 2 chambres, dressings, salles de bain
- \* Bibliothèque

#### Sous-sol

- \* 2 places de parking
- \* Cave
- \* Ski room



## 2 eme étage



### 2 duplex apartments

#### 1st floor

- \* Living room with fireplace ~37 sqm
- \* Open plan kitchen and dining room ~40 sqm
- \* Master bedroom, dressing room, bathroom
- \* Guest WC
- \* 2 balconies ~37 sqm

#### 2nd floor

- \* 2 bedrooms, dressing rooms, bathrooms
- \* Library

#### Basement

- \* 2 parking slots
- \* Storage
- \* Ski room